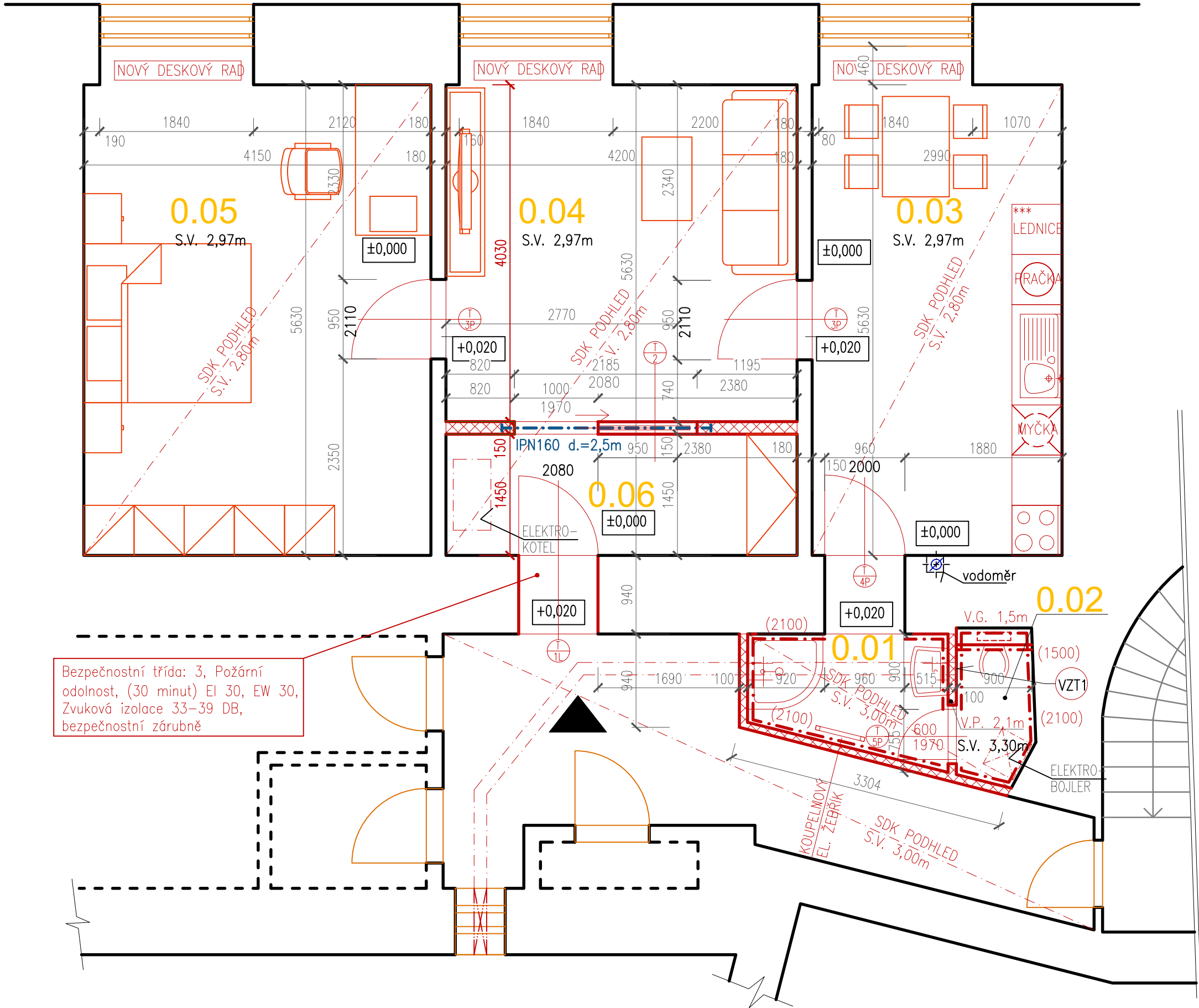


KOUNICOVA 9 BYT 3



| OZN. | ÚČEL MÍSTNOSTI | PLOCHA | PODLAHA |
|------|----------------|---------|------------------|
| 0.01 | KOUPELNA | 4,58m² | Keramická dlažba |
| 0.02 | WC | 1,50m² | Keramická dlažba |
| 0.03 | KUCHYNĚ | 18,21m² | Keramická dlažba |
| 0.04 | OBÝVACÍ POKOJ | 25,11m² | Dřevěné vlysy |
| 0.05 | POKOJ | 24,29m² | Dřevěné vlysy |
| 0.06 | ZÁDVEŘÍ | 6,61 m² | Keramická dlažba |

LEGENDA MATERIÁLŮ

- Stávající konstrukce
- Nová konstrukce – dozdivka z tvarovek z plynosilikátu
- Stávající ocelové potrubí


POZNÁMKA

- popis prováděných prací viz. TZ
- v bytě se nachází vodoměr v kuchyni
- ve všech oknech jsou dřevěné parapety
- v obvodových stěnách jsou dřevěná kastlová okna
- nucené větrání – radiální ventilátor s časovým spínačem doporučený výkon min 150m³/hod

VÝPIS DVEŘÍ

- dveře vchodové, bezpečnostní třída: 3, požární odolnost, (30 minut) EI 30, EW30, zvuková izolace 33–39DB, bezpečnostní zárubně 950/2080
- dveře vnitř. do pouzdra, oblož. zárubeň 1000/1970, zámek dozický
- jednokřídlové dveře, plně, oblož. z. 950/2110 – repase křídla i obložek
- repase dveřního křídla a obložek 960/2000
- nové dveřní křídlo a oblož. zárubně 600/1970

±0,000 vztažena k m.č. 0.01

| | | | | | |
|--|---------------------|-----------------|---|-----------|--|
| KONTOLOVAL: | VEDOUČÍ PROJEKTANT: | PROJEKTANT: | <div><div>ARCHITEKTURA & INTERIER ŠIMŮNEK & PARTNERS www.archsimunek.cz PROJEKTOVÁ A INŽENÝRSKÁ KANCELÁŘ NÁMĚSTÍ 75/15, 757 01 VALAŠSKÉ MEZIRÍČÍ</div></div> | | |
| Ing. Tomáš Mikuláščík | Miroslav Šimůnek | David Pavliščík | | | |
| | | | | | |
| INVESTOR: Statutární město Brno, Dominikánské náměstí 196/1, Brno–město, 602 00 Brno | | | Č. PARC.: | st. 339/1 | K.Ú.: Veverčí |
| STAVBA: <div>Stavební úpravy bytu Kounicova 9, byt 3</div> | | | MÍSTO: | Brno | STUPEŇ: DSP |
| | | | FORMÁT: | 2x A4 | ČÍSLO VÝKR.: D.1.1.2 ČÍSLO PARÉ: |
| | | | DATUM: | 06/2022 | |
| | | | MĚŘITKO: | 1:50 | |
| | | | NÁZEV VÝKRESU: PŮDORYS -NOVÝ STAV | | |